



het Waterschapshuis

De kracht van samen

Webinar WILMA & Gegevensdistributie

Woensdag 26 januari 2022



Even voorstellen



Roland van de Boel
Technisch manager Het
Waterschapshuis



Roel van den Berg
Product Owner Wilma



Pleuni Niezing
Webinar Host



Oscar van Dam
Gegevenseigenaar
Watersysteem
Hoogheemraadschap van
Delfland

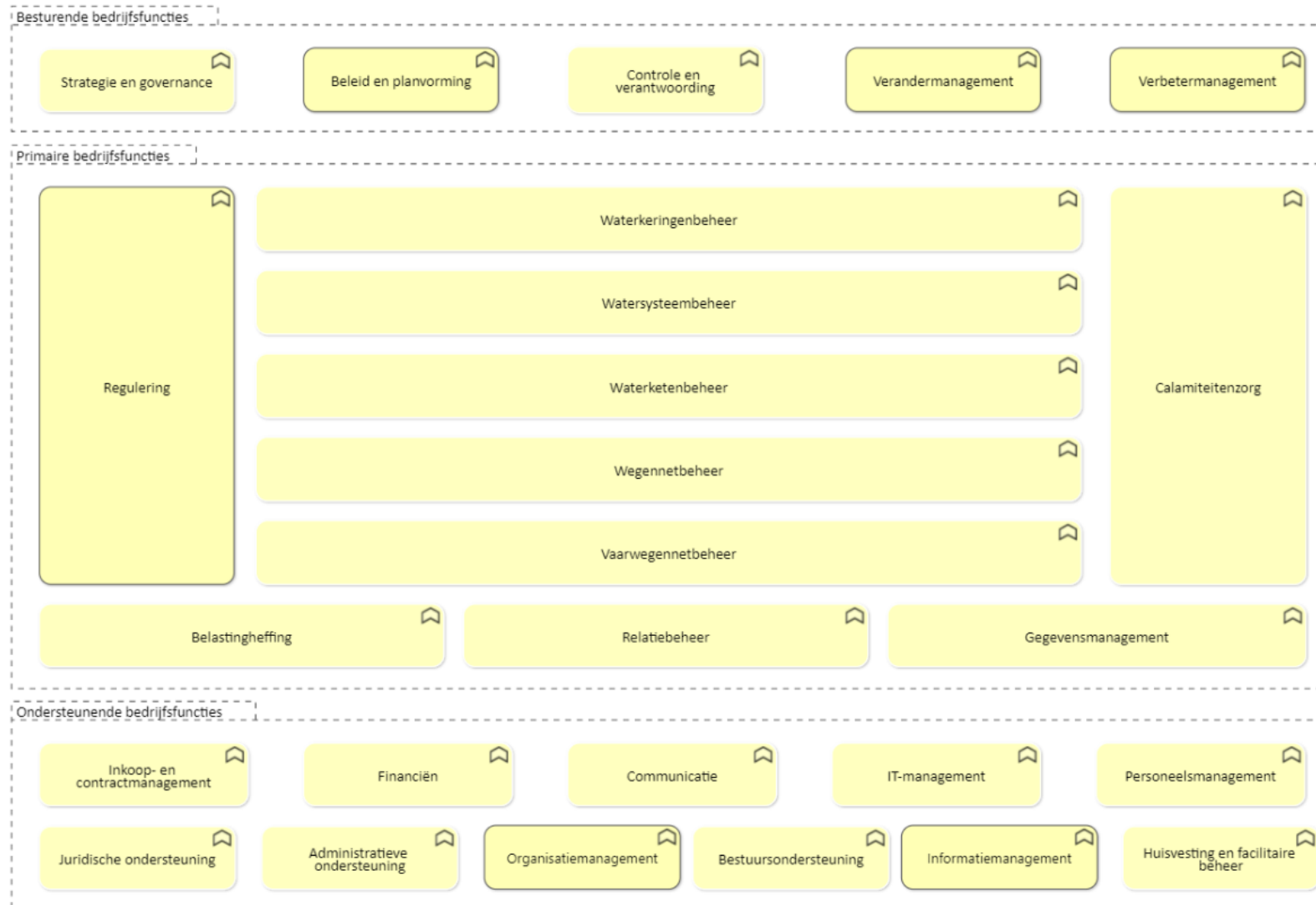


Ted Cornelissen
Vakspecialist Milieu | Leefomgeving,
Juridische Zaken en Vastgoed
ProRail



Roel van Geene
Moderator

WILMA (www.wilmaonline.nl)



ArchilMedas 23-07-2021 14:39:50 CEST

Agenda webinar WILMA en Gegevensdistributie

- De aanleiding van de webinar WILMA en Gegevensdistributie
- Perspectief vanuit WILMA/ProRail/HHDelfland/Gegevensknooppunt Waterschappen
- Relatie WILMA en Gegevensdistributie
- Toegevoegde waarde van WILMA

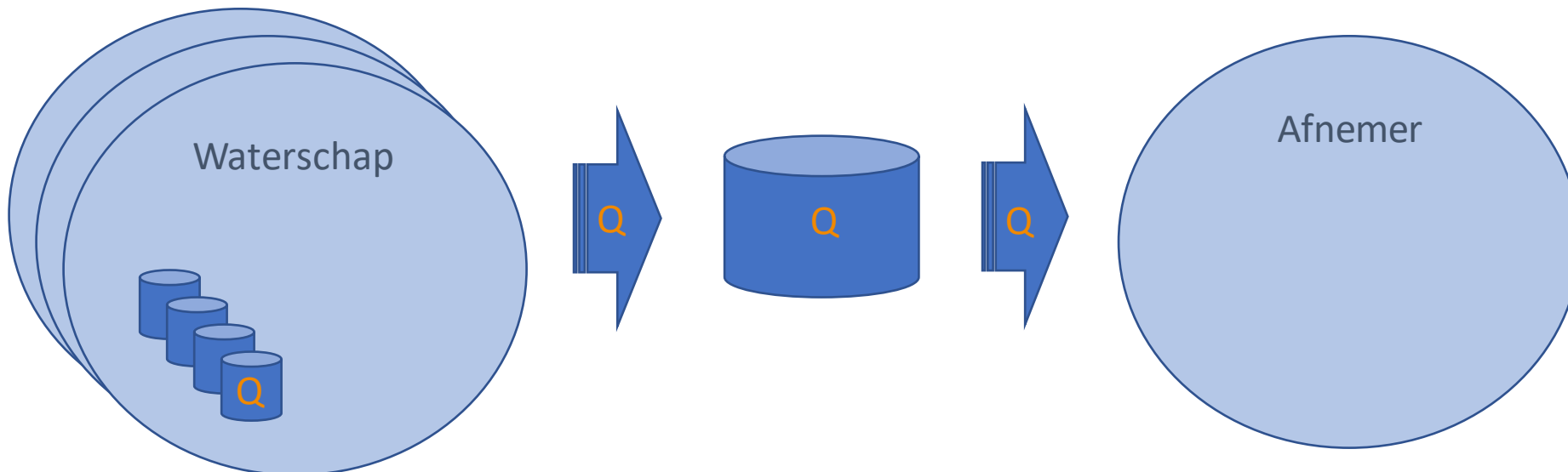
- Praktisch: Polls & Vragen in de chat!

Aanleiding voor deze webinar WILMA en Gegevensdistributie

- Wilma kent basisprincipe 01: een waterschap biedt de klant een goede informatiepositie
- Goede gegevensdistributie is een randvoorwaarde voor een goede informatiepositie
- Processen gegevensmanagement (kwaliteit van data)

Aanleiding vanuit het Gegevensknooppunt

- Wie is verantwoordelijk voor de kwaliteit van data?
- Met wie maakt een afnemer afspraken over gegevensleveringen / gegevenskwaliteit?
- Op welke manier kunnen waterschappen binnen hun eigen organisatie afspraken maken over datakwaliteit?



De uitdaging vanuit ProRail

ProRail is op zoek naar (meta)data



ProRail besteedt werk uit aan (grote) aannemers (aanbestedingstraject)



Aannemers ontvangen diffuse opdrachten

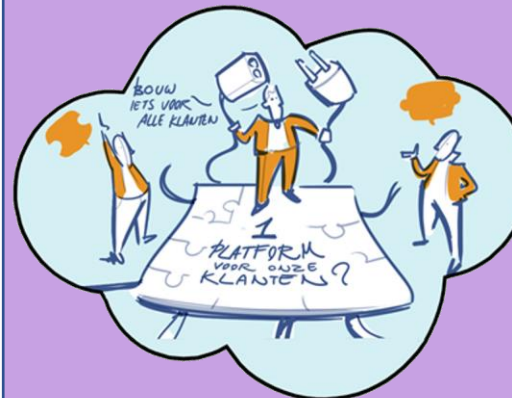
(overlappende gebieden)

Er zijn vele afwijkingen (onbereikbaarheid, gebieden niet in eigendom, etc.)

Gevolg: Non-compliance en handhavingen!

21 Waterschappen → 21 x Keur
Statische Leggers → Interactieve GIS kaarten

Eenduidige informatie
Interactief
Gestructureerd formaat



Één landelijk Informatie-systeem



Voorbeeld vanuit ProRail

Kwaliteit melding overtreding

Bijlage: Overzichtkaart percelen

Kadastraal nummer

NLD03E001112G0000

Summiere info alleen het kadastraal nummer



Legenda

- Onderhoudsknelpunt
- Schouwslot
- Perceel van overtreding

Toelichting overtredingscodes




Db	Duiker verzakt of beschadigd
Dg	Duiker niet bijgemaaid
Du	Duiker aangezand of verstopt
Gb	Bodem niet gemaaid
Gm	Talud niet gemaaid
Oo	Blad, takken en andere obstakels
Pb	Profiel bodem niet op orde
Pt	Profiel talud niet op orde

Voorbeeld vanuit ProRail

Kwaliteit melding overtreding



Legenda

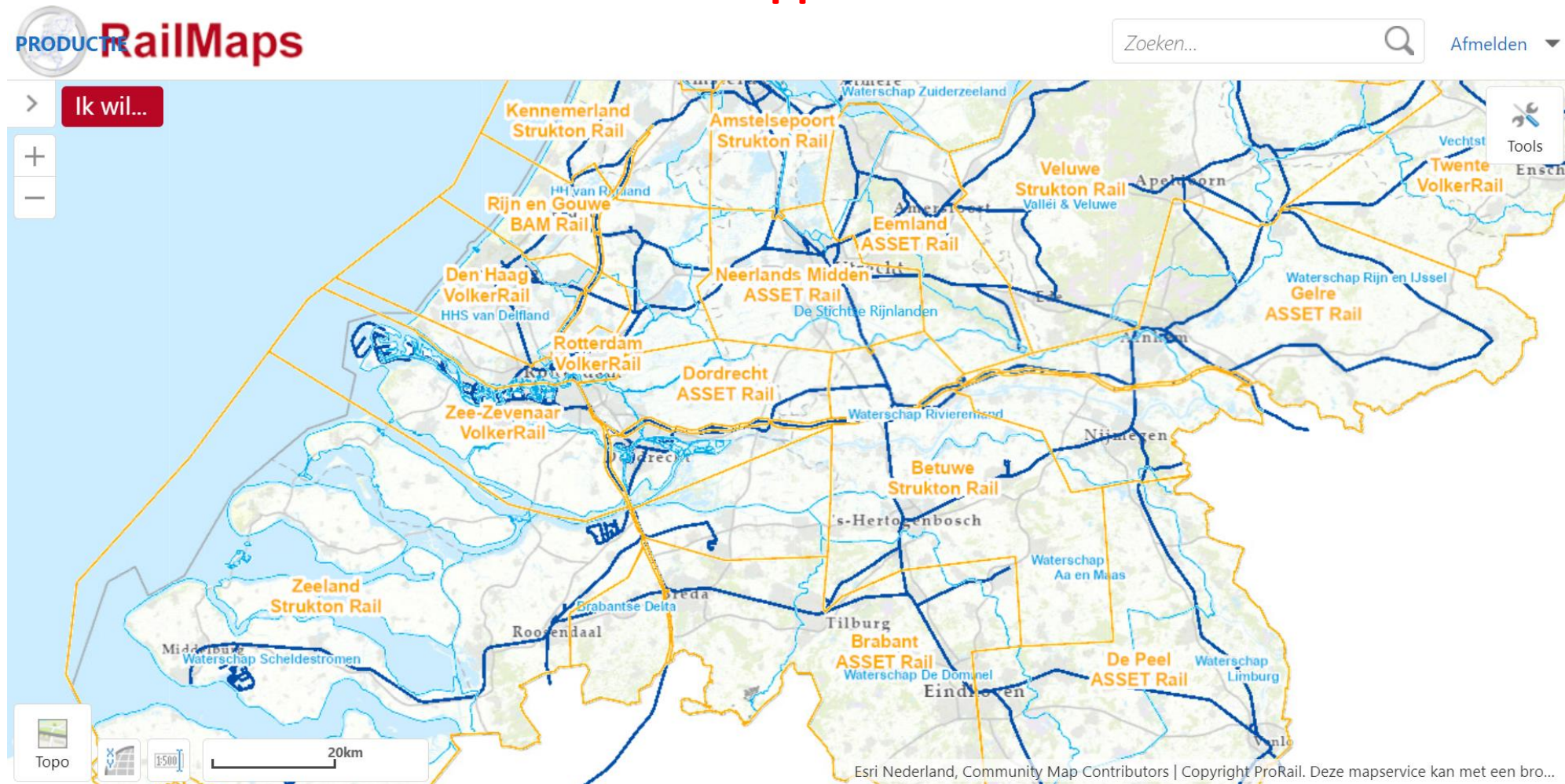
-  Onderhoudsknelpunt
-  Schouwsloot
-  Perceel van overtreding

Toelichting overtredingscodes

- Db Duiker verzakt of beschadigd
- Dg Duiker niet bijgemaaid
- Du Duiker aangezand of verstopt
- Gb Bodem niet gemaaid
- Gm Talud niet gemaaid
- Oo Blad, takken en andere obstakels
- Pb Profiel bodem niet op orde
- Pt Profiel talud niet op orde

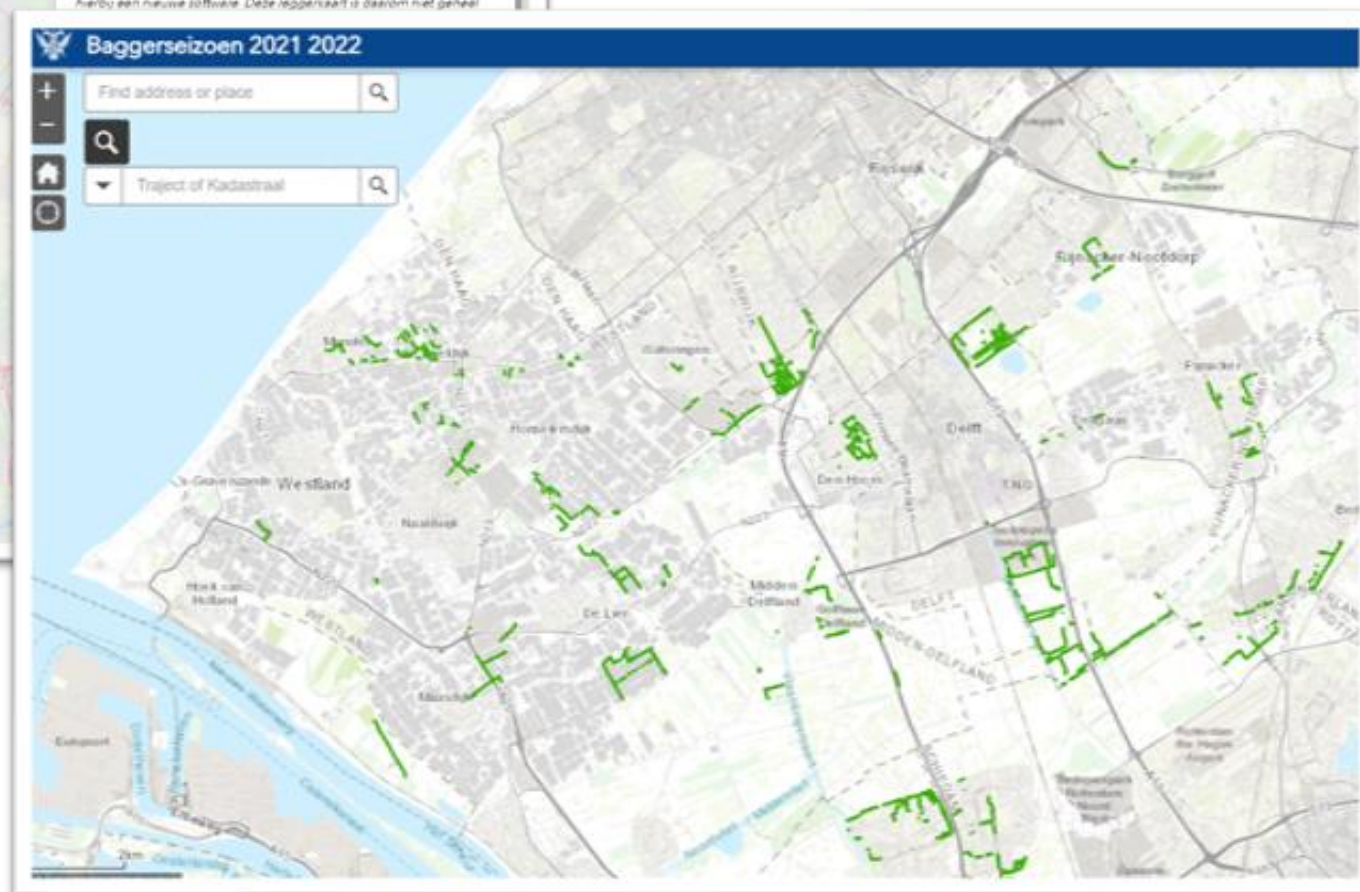
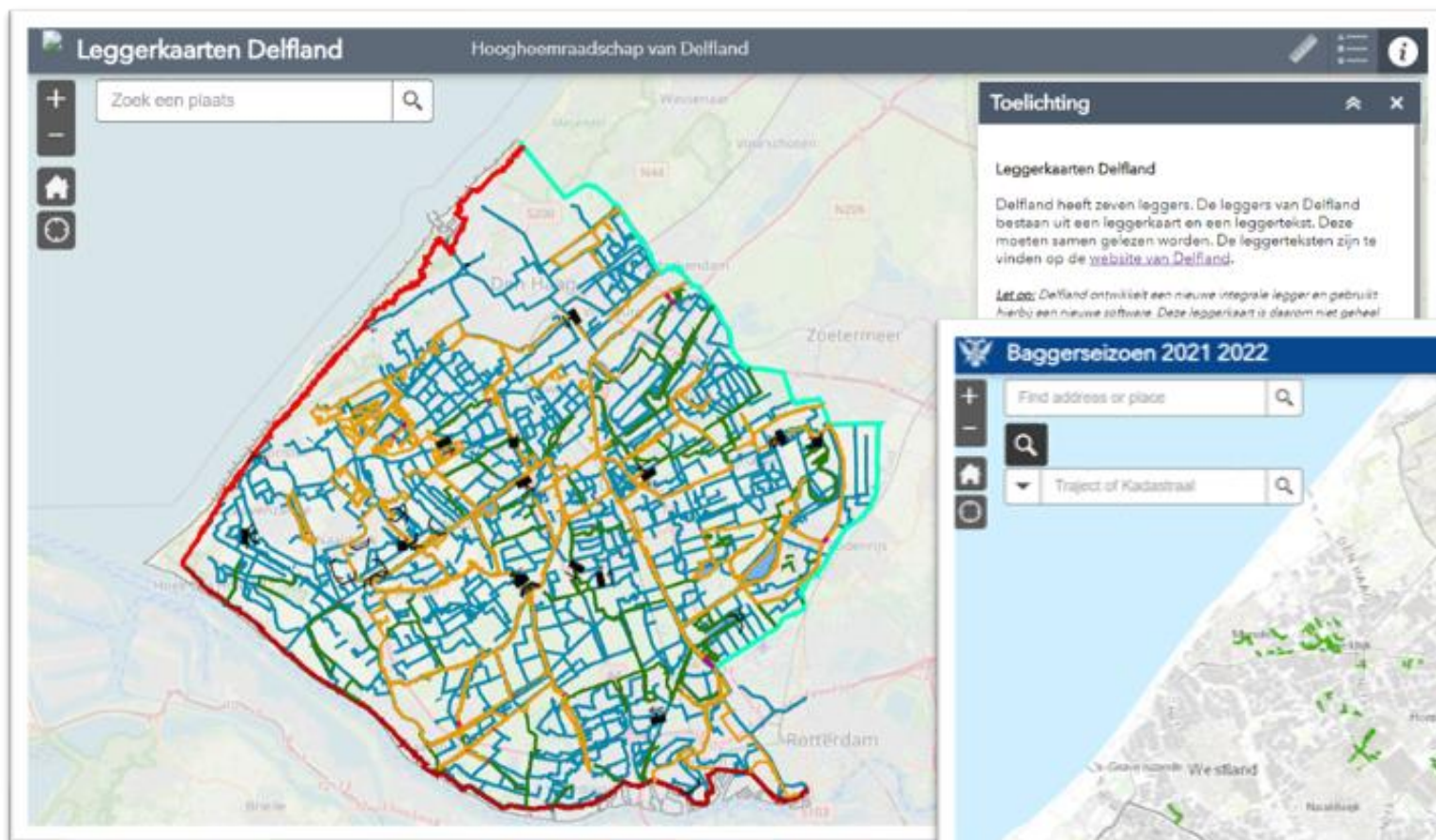
Voorbeeld vanuit ProRail

Grenzen Waterschappen vs. ProRail aannemers



Geen menu-opties.

Gegevensontsluiting Delfland



WILMA: Samenhang van principes

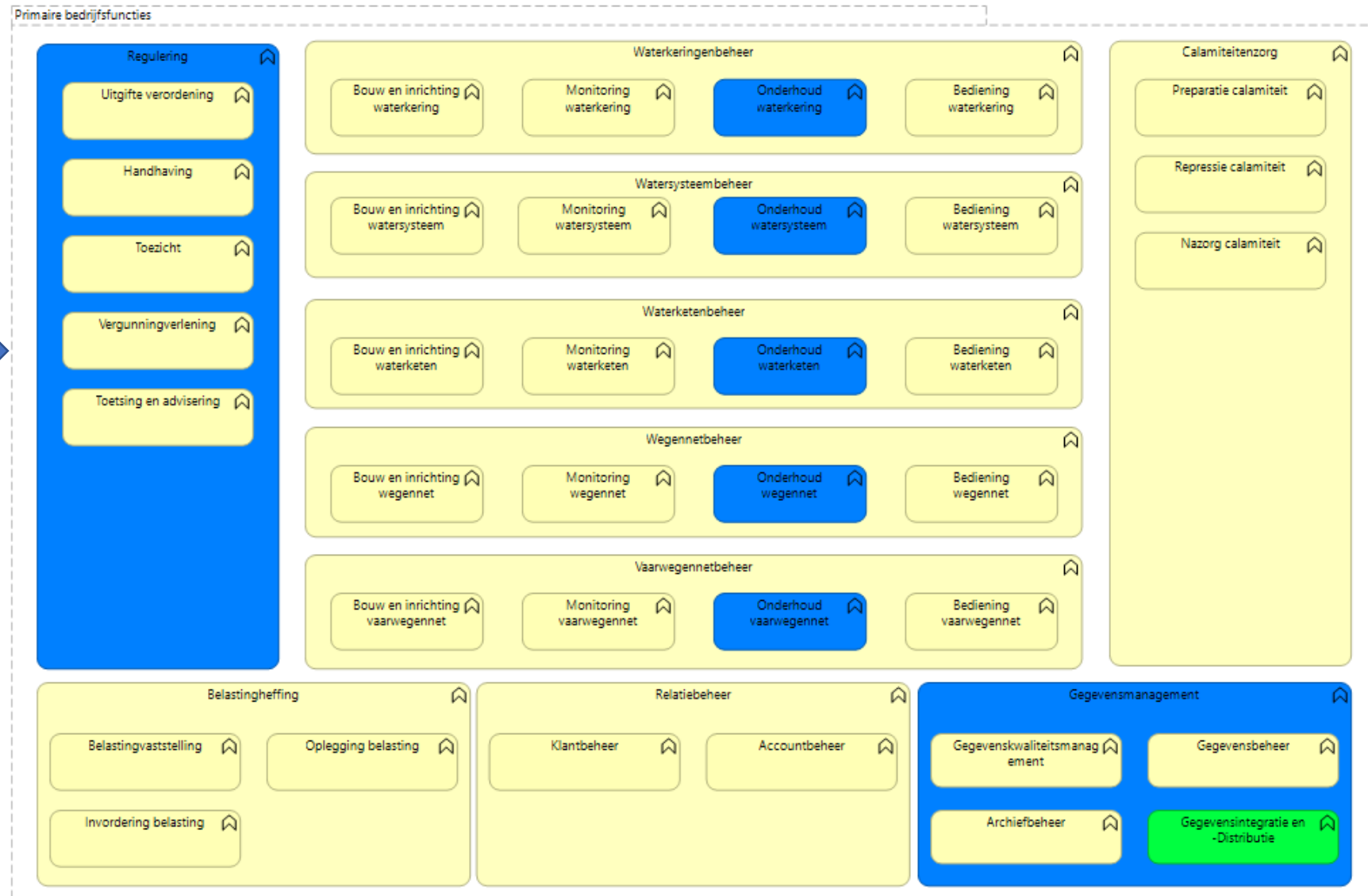
BASIS PRINCIP E 01: *Ons waterschap biedt de klant een goede informatiepositie*



AFGELEID PRINCIP E 10: *Alle informatie is openbaar tenzij anders bepaald*

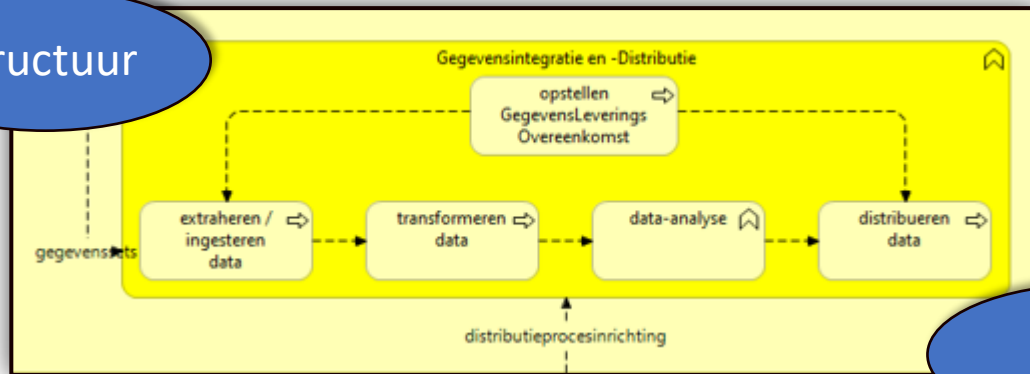
- ✓ *Alle relevante wet en regelgeving moet in kaart worden gebracht.*
- ✓ *Er zijn richtlijnen nodig omtrent vertrouwelijkheid.*
- ✓ *Er moet inspanning verricht worden om te voorkomen dat gegevens en informatie verkeerd geïnterpreteerd en gebruikt worden.*

WILMA: vanuit bedrijfsfuncties

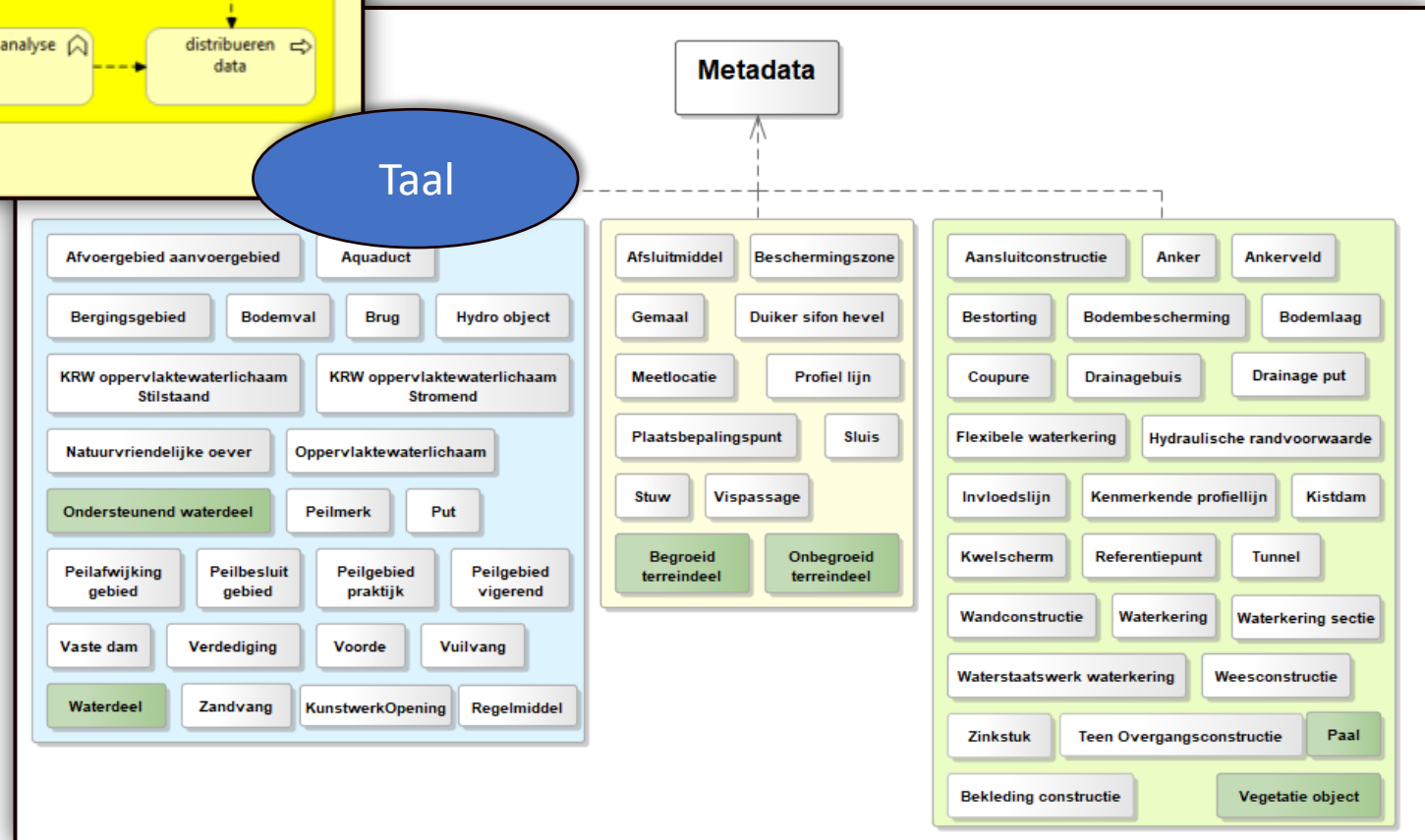


Hoe helpt de WILMA mij nou?

Structuur



Taal



Best
practise



Voorbeeld GLO

Wat zet je in een gebruikersleveringsovereenkomst?



Voorbeeld GLO



- Wie is de afnemer?
- Publieke taken van de gegevensafnemer?
- Wijze van aanlevering van de gegevens?
- Doelgroep en gewenste gegevenselementen?
- Wat zijn de kwaliteitseisen en standaarden?
- Bewerking, opslag en filterinstellingen?
- Informatiebeveiliging (conform informatiebeveiligingsbeleid)?
- Autorisatiebeheer?

Resultaat poll en vragen vanuit de chat?

Aanleiding vanuit de business (HHDelfland): Onderhoud oeverconstructie

Eigenaar
kering?

Eigenaar
weg?

Functie
damwand?

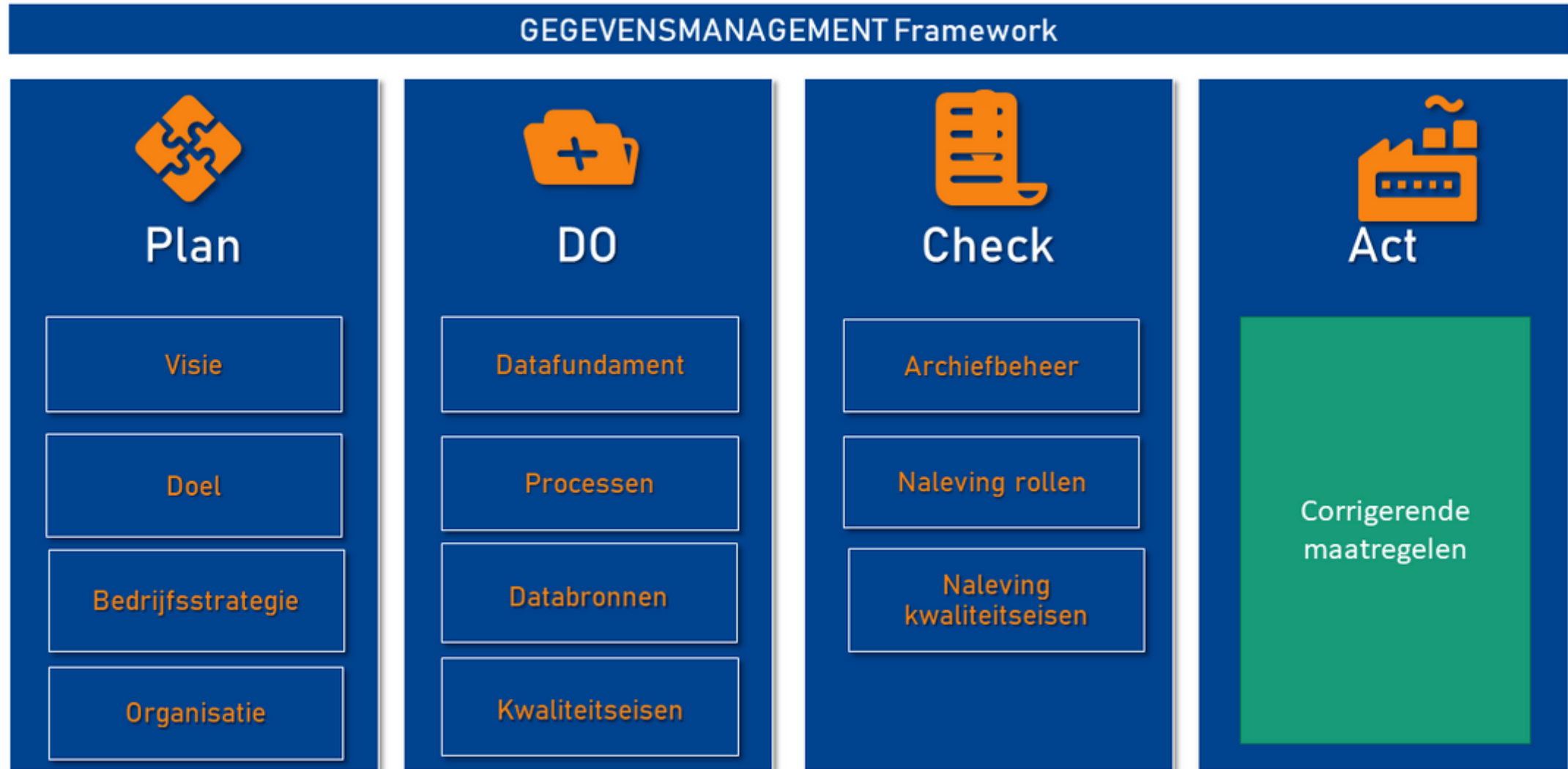
Vergunning
damwand?

Keur: onderhoudsverplichting
oever bij aanliggende eigenaar
(tot 1 m uit waterkant)

ProRail: Vaak missen gegevens zoals bijvoorbeeld lange termijn baggeragenda's en vernieuwingsagenda's



De toegevoegde waarde van WILMA



Resultaat poll en vragen vanuit de chat?

Bedankt voor uw aanwezigheid!

