

Webinar WILMA & de samenwerking met het programma HEEL

WILMA & de samenwerking met het programma HEEL 23 November 2022



Even voorstellen



Robbert Bruin
Omgevingsmanager HEEL
Vallei-Veluwe



Roel van den Berg
Product Owner WILMA
Het Waterschapshuis



Cees van Leeuwen
Technisch manager HEEL

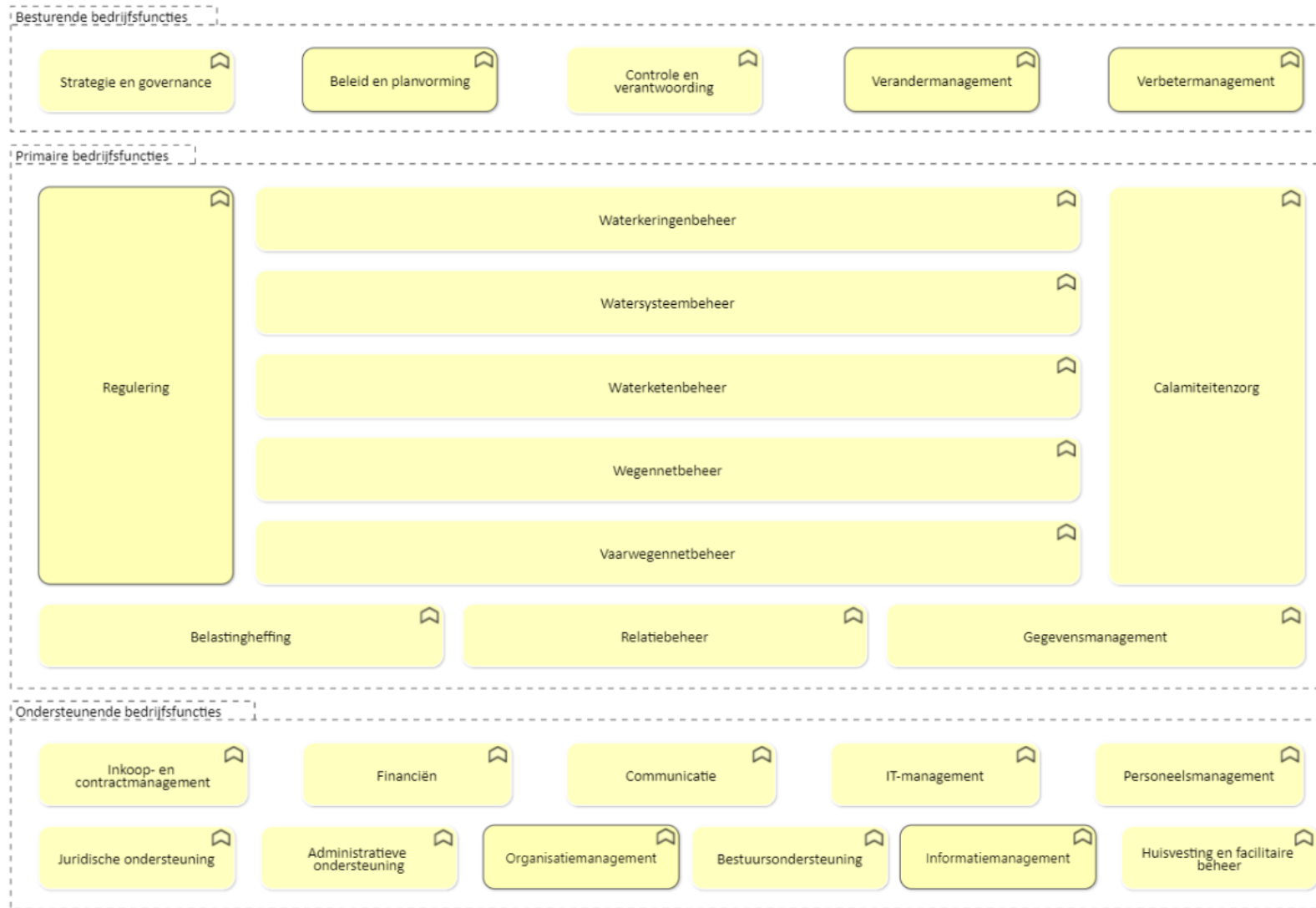


Pleuni Niezing
Webinar Host



Anita Langenacker
Moderator

WILMA (www.wilmaonline.nl)



ArchMedes 23-07-2021 14:39:50 CEST

Agenda webinar WILMA en de samenwerking met het programma HEEL

- De aanleiding van WILMA
- Perspectief vanuit WILMA/HEEL/Het Waterschapshuis/Waterschapsbreed
- Toegevoegde waarde van WILMA

- Praktisch: vragen en opmerkingen in de chat!

Aanleiding voor deze webinar



Directeur Erik Wagener van het HWBP: "Echt het gesprek aangaan, de samenwerking zoeken, integrale werkwijzen toepassen en toewerken naar één taal is van belang om effectief te zijn."

Wat doen we met HEEL?

- Creëren van één taal en gezamenlijk werkwijze (met aandacht voor maatwerkruimte)
- Maken van bruikbare producten en procesbeschrijvingen
- Samenhang bevorderen (basisspecificaties, tooling, uitleg op verschillende niveaus in organisaties, verbinding SE met IM en AM)

Samen omdat:

- Het versnelt het leerproces én zorgt voor meeprofiteren en kostenbesparing (één keer uitdenken, vaker gebruiken)
- Eén taal brengt eenheid, efficiency en versnelt samenwerken én uitwisselen kennis en mensen met kennis



Kernbegrippen



Samenhang



Bruikbaarheid



Maatwerk-ruimte

Wat vooraf ging!

DVO met 10 Waterschappen

Ontwikkelen van SE-tooling

Aansluiten op HEEL

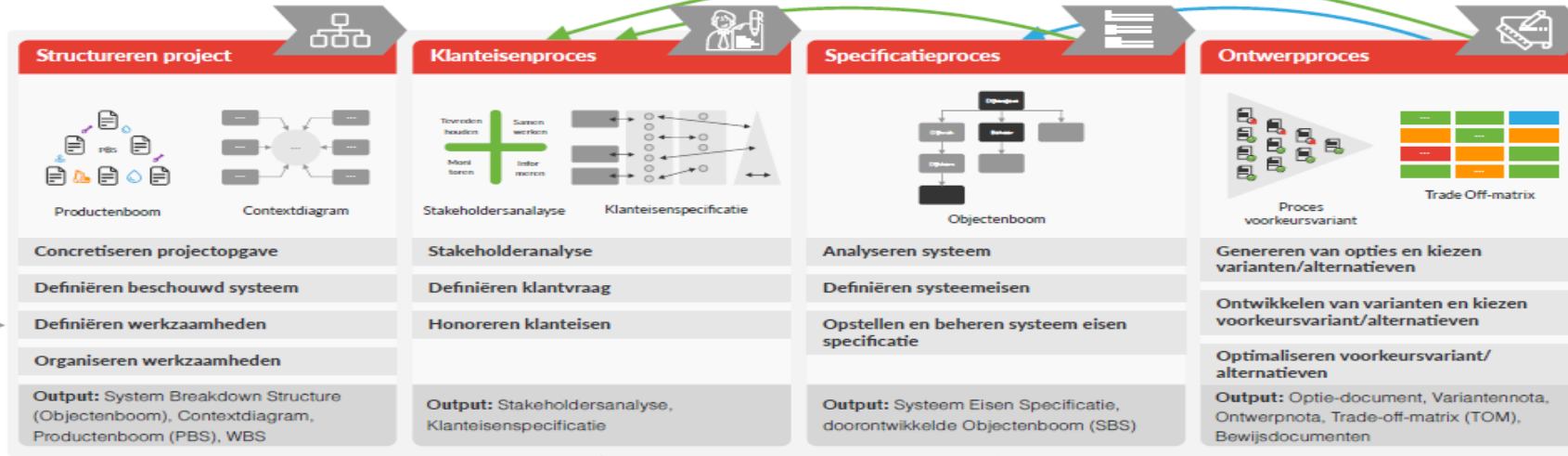
Start in november 2021



Aanpak

HEEL www.heel-nl.nu

Primaire processen



Verificatieproces

- Afstemmen verificatiecriteria
- Plannen verificaties
- Uitvoeren verificaties

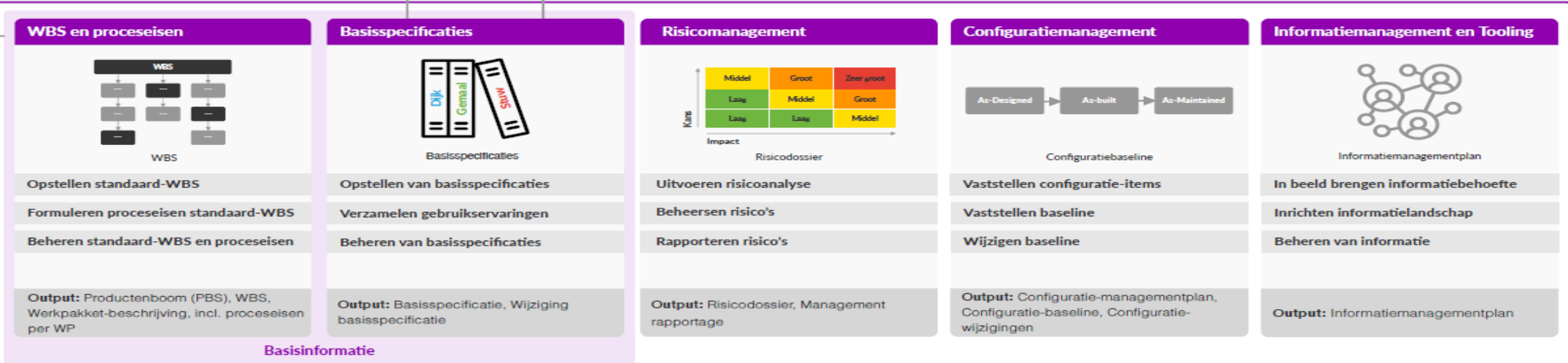
Output: Verificatieplan, Verificatierapport

Validatieproces

- Afstemmen validatiecriteria
- Plannen van validaties
- Uitvoeren van validaties

Output: Validatieplan, Validatierapport

Ondersteunend

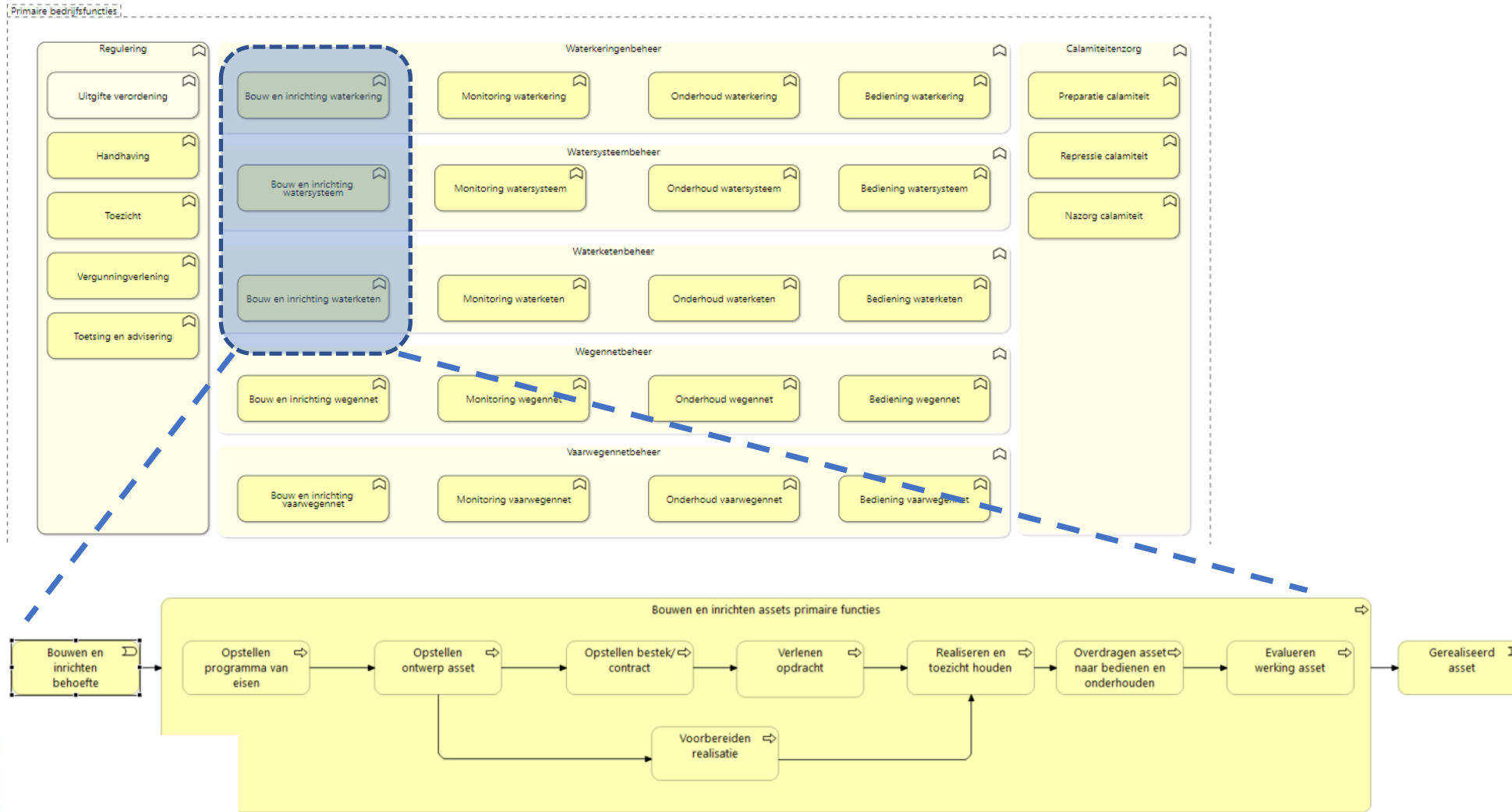


Basisinformatie

- Het creëren van één taal en structuur
- Overeenkomstige decompositie van assets
- Gelijke definities en begrenzingen
- Het slechten van grenzen tussen de waterschappen en (bestaande werkwijze/andere context)
- Werken met SE-processen (KES en SES i.r.t. ontwerp)
- Basisspecificaties opstellen en gebruiken
- Scopebeheersing (gedurende ontwerp en realisatie)
- Proces van oplevering en overdracht
- Elkaars kennis en ervaring gebruiken
- Niet alles zelf hoeven verzinnen > effectief
- Duidelijkheid naar de markt (over inhoud en werkwijze)
- Eenduidigheid in werkwijze tussen beheer en project

Slido vraag 1 invoegen hier graag

Inzicht in samenhang vanuit de WILMA!



De processen van HEEL geven een verdiepende invulling aan de volgende processen:

- Klanteis
- Specificatie
- Verificatie
- Validatie

Samenhang vanuit HEEL



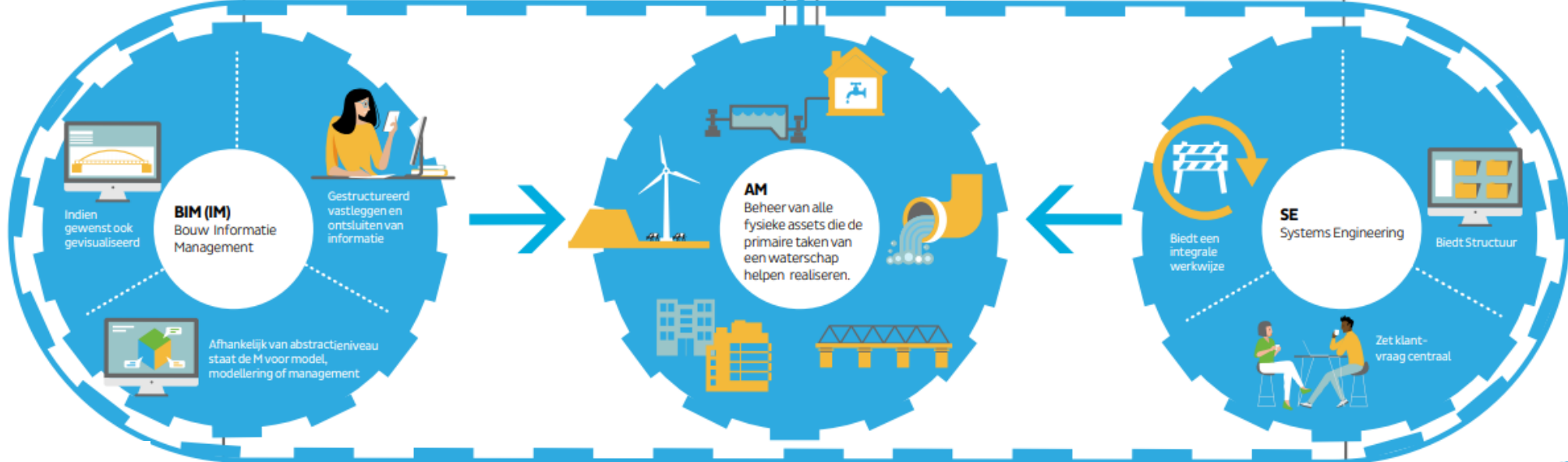
De waterschappen beheren enorm veel kostbare assets, waaraan hoge eisen worden gesteld. De verwachtingen van stakeholders zijn hoog. Directies willen in control zijn over de beheertaken. Dat in een steeds complexer wordende omgeving.

- Legt (historische) gegevens assets vast
- Visualiseert objecten
- Gegevens continu traceerbaar

- Brengt gestructureerd assets en hun functies in beeld
- Maakt keuzes inzichtelijk en traceerbaar
- Waarborgt herleidbaarheid functies en keuzes naar stakeholders

BIM ondersteunt AM

SE ondersteunt AM



BIM (IM)
Bouw Informatie Management

- Indien gewenst ook gevisualiseerd
- Gestructureerd vastleggen en ontsluiten van informatie
- Afhankelijk van abstractieniveau staat de M voor model, modellering of management

AM
Beheer van alle fysieke assets die de primaire taken van een waterschap helpen realiseren.

SE
Systems Engineering

- Biedt een integrale werkwijze
- Biedt Structuur
- Zet klant-vraag centraal

Relatie SE/BIM
SE biedt structuren om BIM mee in te richten, zoals het informatiemodel (en bibliotheek, OTL) op basis waarvan eenduidig informatie uitgewisseld kan worden. BIM ondersteunt SE met vastlegging.

* We noemen BIM steeds vaker Informatie Management. In deze context verstaan we onder BIM dan ook gestructureerd Informatie Management.

*De kracht van samenwerken onder
dezelfde taal en structuur*

Gebruik bestuurlijke taal en koppel aan organisatiestructuur!



TAAL



STRUCTUUR



SUCCES!

Bestuurlijk draagvlak, 9 november 2022

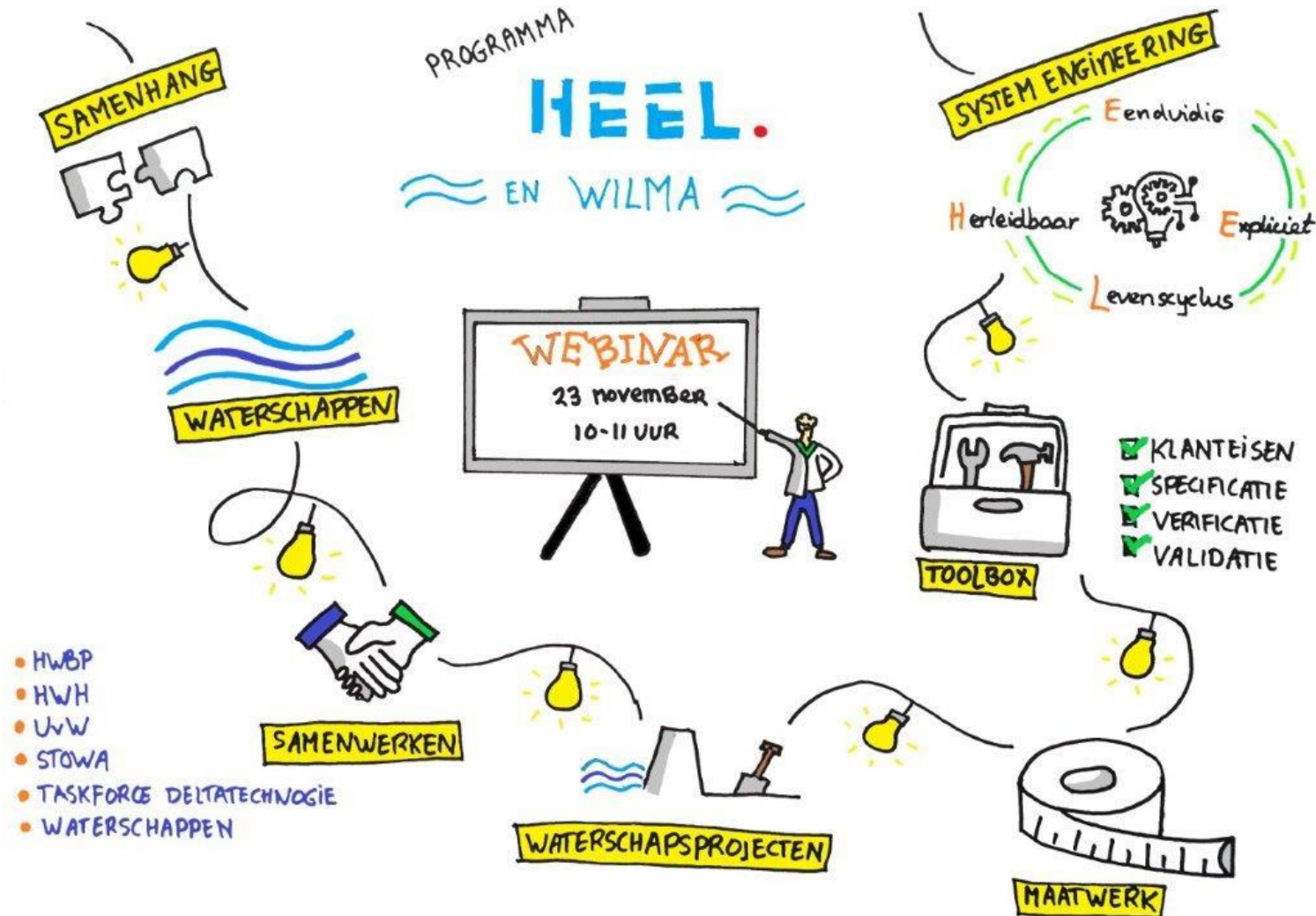
36

Resultaat poll en vragen vanuit de chat?

HEEL in de praktijk

- *“SE voorkomt ergernis, vergroot werkplezier en verbetert samenwerking”* - Markermeerdijk
- *“Heldere communicatielijn tussen project en organisatie”* - Veessen-Wapenveld
- *“SE levert voor alle IPM-rollen voordelen op”* – RWZI Westerkwartier
- *“Voorspelbaar werken en verrassingen achteraf voorkomen”* - IJsselmeerdijk
- *“Heldere structuren en standaarden, en van daaruit heldere samenwerking”* – Waterschap Limburg

Toegevoegde waarde van de WILMA



Slido vraag 2 invoegen hier graag

Vragen vanuit de chat?

Bedankt voor uw aanwezigheid!

